

# Fonds équilibré+ Ninepoint

ANCIENNEMENT LE FONDS APPRÉCIATION DU CAPITAL NINEPOINT  
SÉRIE F – NPP1029

Un fonds équilibré qui combine une répartition tactique de l'actif, une gestion spécialisée et des stratégies diversifiées couvrant les actions, les titres à revenu fixe et les placements alternatifs afin d'offrir une solution de rendement global résiliente adaptée aux marchés modernes.

**Tactique**

FONDS ÉQUILIBRÉ

**Distribution cible de 5 %\***

PAR ANNÉE

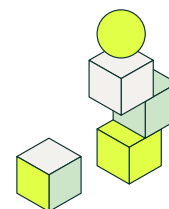
**Faible à moyen**

NIVEAU DE RISQUE

POURQUOI CE

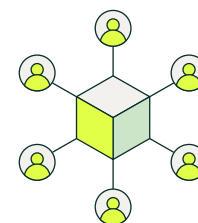
## 1 Répartition active de l'actif

Il ne s'agit pas d'un autre portefeuille modèle statique. Le fonds est géré activement et rééquilibré de façon tactique afin de s'adapter à l'évolution des marchés. Son approche dynamique à plusieurs niveaux ajuste les répartitions entre les catégories d'actifs et au sein de celles-ci afin de saisir les occasions et de gérer le risque tout au long des cycles de marché.



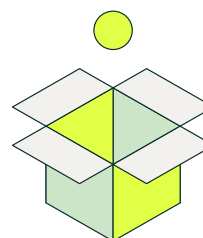
## 2 Accès à des spécialistes

Accédez à une équipe de gestionnaires de portefeuille spécialisés possédant une vaste expertise en actions, en titres à revenu fixe, en actifs réels et en placements alternatifs. Les gestionnaires de portefeuille s'appuient sur une plateforme exclusive de gestion des risques et d'analytique conçue pour cerner les risques, effectuer des simulations de crise sur les portefeuilles et orienter les décisions de répartition tactique de l'actif.



## 3 Accès à des occasions uniques

Accédez à un éventail de placements plus vaste que celui des fonds équilibrés traditionnels. En plus des actions et des titres à revenu fixe gérés activement, le portefeuille comprend des actifs réels et des placements alternatifs liquides, ce qui permet d'accroître la diversification, de renforcer la résilience et d'offrir de nouvelles sources potentielles de rendement dans différents contextes de marché.



**Répartition  
Active de l'actif**



**Accès à des  
Spécialistes**



**Occasions  
Uniques**



**Une véritable solution  
tout-en-un  
équilibrée**

## APERÇU DES PERFORMANCES (au 30 avril 2026)

RENDEMENTS COMPOSÉS (%)<sup>1</sup> | DATE DE LANCEMENT : 7 MARS 2024

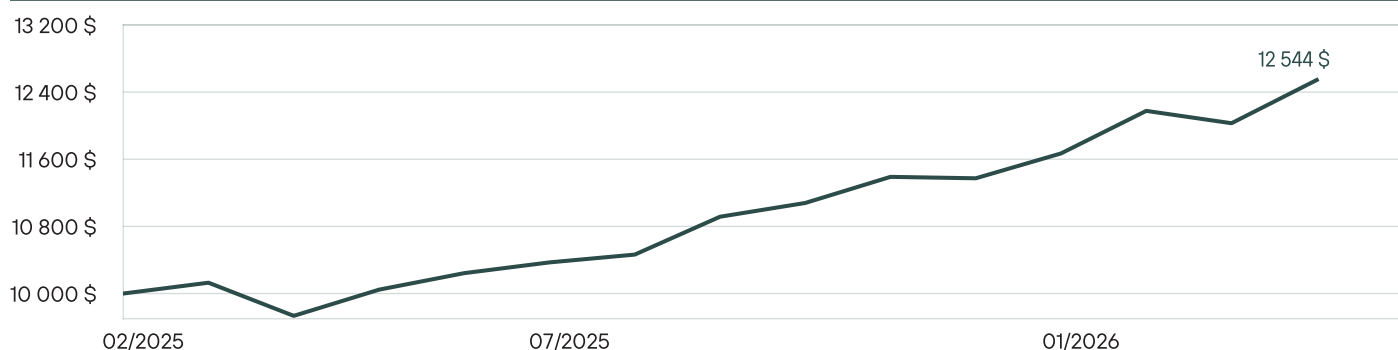
	1M	YTD	3M	6M	1YR	INCEPTION
Fonds	4,28	10,29	7,49	13,22	28,86	21,38

RENDEMENTS MENSUELS (%)<sup>1</sup>

	JAN	FEB	MAR	APR	MAY	JUN	JUL	AUG	SEP	OCT	NOV	DEC	YTD
2026	2,60	4,34	-1,21	4,28									10,29
2025			1,29	-3,90	3,21	1,95	1,26	0,90	4,30	1,51	2,80	-0,14	13,74

## RENDEMENTS DE DISTRIBUTION

DISTRIBUTION PAR PART	TAUX DE DISTRIBUTION ACTUEL	RENDEMENT COURANT SUR 12 MOIS	YFRÉQUENCE DE DISTRIBUTION	DATE D'ENREGISTREMENT
\$0.05	4.61%	4.35%	Monthly	April 30, 2026

CROISSANCE D'UN PLACEMENT DE 10 000 \$<sup>1</sup>

## DIX PRINCIPALES ACTIONS DIRECTES

NOM DE L'ÉMETTEUR
ALPHABET INC CLASS C
AMAZON COM INC
BROADCOM INC
CANADIAN IMPERIAL BANK OF COMMERCE
CANADIAN PACIFIC KANSAS CITY LTD
MICROSOFT CORP
MORGAN STANLEY
NVIDIA CORP
SUNCOR ENERGY INC
TORONTO DOMINION

## ANALYSES STATISTIQUE

STATISTIQUES	FONDS
Rendement cumulatif	25,4%
Écart-type	8,0%
Rapport de netteté	2,12
Total des mois de rendement positif	11
Total des mois de rendement négatif	3

(Calcul basé sur moins de 30 points de données.)

## RÉPARTITION SECTORIELLE – TYPE D'ACTIF

Equity	70,3%
Fixed Income	25,7%
Cash & Equivalents	4,0%

## LOCALISATION GÉOGRAPHIQUE

North America	87,3%
Asia Pacific	4,7%
Other	3,8%
Europe	3,2%
Middle East & Africa	0,8%
Latin America	0,2%

## RÉPARTITION SECTORIELLE – ACTIONS

Énergie	28,6%
Matériaux	15,3%
Secteur financier	11,5%
Technologies de l'information	9,9%
Industrie	7,6%
Services publics	6,7%
Produits de base	5,6%
Télécommunications	4,8%
Commodities	3,6%
Biens de consommation discrétionnaires	2,3%
Soins de santé	2,1%
Immobilier	2,1%

## RÉPARTITION SECTORIELLE – TITRES À REVENU FIXE

<b>Long</b>	
Qualité investissement	70,5%
Titres à rendement élevé	16,2%
Titres adossés à des actifs	15,2%
Other	0,2%
Prêts	0,1%
<b>Short</b>	
Produits dérivés	-0,3%
Titres liés au gouvernement	-1,9%

## RÉPARTITION SECTORIELLE – CATÉGORIE D'ACTIF

Fonds diversifié de titres à revenu fixe Ninepoint	19,8%
Actions directes	18,4%
Fonds énergie Ninepoint	16,1%
Fonds mondial de sélection Ninepoint	12,7%
Fonds mondial d'infrastructures Ninepoint	10,1%
Fonds or et métaux précieux Ninepoint	10,0%
Fonds de revenu cible Ninepoint	5,0%
Fonds de revenu de dividendes canadiens Ninepoint	2,5%
Fonds alternatif de crédit privé Ninepoint	2,5%
Fonds de lingots d'or Ninepoint	2,5%
Liquidités et équivalents de liquidités	0,5%

## RÉPARTITION CIBLE ACTUELLE (au 30 avril 2026)

Ces répartitions peuvent et seront modifiées en fonction des décisions prises par les gestionnaires de portefeuille. Veuillez consulter le prospectus simplifié pour plus de détails.

CATÉGORIE D'ACTIF	Fonds Équilibré Plus Ninepoint
<b>Actions</b>	<b>72,50%</b>
Participations directes en actions américaines et canadiennes	20,00%
Fonds énergie Ninepoint	15,00%
Fonds mondial de sélection Ninepoint	12,50%
Fonds mondial d'infrastructures Ninepoint	10,00%
Fonds or et métaux précieux Ninepoint	10,00%
Fonds de revenu cible Ninepoint	5,00%
<b>Titres à revenu fixe / Liquidités</b>	<b>20,00%</b>
Ninepoint Diversified Bond Fund and/or direct fixed income investments	20,00%
<b>Liquid Alternatives*</b>	<b>5,00%</b>
Fonds alternatif de crédit privé Ninepoint	2,50%
Fonds de revenu de dividendes canadiens Ninepoint	2,50%
<b>Métaux précieux</b>	<b>2,50%</b>
Fonds de lingots d'or Ninepoint	2,50%
	<b>100,00%</b>

\*La pondération globale maximale des stratégies alternatives liquides est de 10 %, conformément à la réglementation.  
Source : Ninepoint Partners. À titre indicatif uniquement et sujet à modification sans préavis.

## OBJECTIF DU FONDS

L'objectif de placement du fonds est d'offrir aux porteurs de parts une croissance à long terme et une préservation du capital au moyen d'une approche de placement équilibrée. Le Fonds investira principalement, directement et indirectement, dans une combinaison de titres de participation, de titres à revenu fixe et de fonds communs de placement.

## DÉTAILS DU FONDS

Type de fonds	Équilibré tactique
Date de création	March 6, 2024
Admissibilité à un régime fiscal enregistré	Admissible
Distributions*	Distribution cible de 5 % de la valeur liquidative par part par année, versée mensuellement**
Frais de gestion	Série A: 1,95 % Série ETF: 0,95 % Série F: 0,95 % Série PF: 0,85 % Série QF: 0,75 % Série S <sup>+</sup> : 1,65 % Série SF <sup>+</sup> : 0,65 %
Commission de performance	-
Placement initial minimum	500 \$
Placement minimum subséquent	25 \$
Durée minimale du placement	20 jours (pénalité de 1,5 %)
Rachats	Quotidiens
Évaluations	Quotidiennes

\*\*Series A, S, F, SF, P, PF, Q, QF, D

\* Les distributions sont des revenus nets réalisés, qui fluctuent d'un mois à l'autre et peuvent être modifiés sans préavis.

## CODES DU FONDS

Série A	NPP 1028
Série ETF*	NBAL
Série F	NPP1029
Série PF	NPP1035
Série QF	NPP1036
Série S <sup>+</sup>	NPP1032
Série SF <sup>+</sup>	NPP 1033

\* Fermé aux nouveaux achats. Bourse : Bourse de Toronto (TSX)

## GÉRÉ PAR

**John Wilson, MBA**

Codirecteur général, associé directeur, gestionnaire de portefeuille principal

**Jeffrey Sayer**

Vice-président, gestionnaire de portefeuille

**Max Barrow**

Analyste

## NOTES

# Fonds Équilibré+ Ninepoint



ninepoint.com

<sup>1</sup> Tous les rendements et les détails du Fonds a) reposent sur les parts de la série de F; b) sont nets de frais; c) sont annualisés si la période est supérieure à 1 an; et d) sont en date du 30 avril 2026.

Lorsque cela s'applique, tous les chiffres sont annualisés et fondés sur les rendements mensuels depuis la création du fonds. Le taux sans risque et le taux minimal acceptable sont calculés à l'aide du taux des bons du Trésor canadiens à 90 jours sur une base mobile. Le taux de rendement ou le tableau mathématique présenté sert uniquement à illustrer les effets du taux de croissance composé et n'a pas pour objet de refléter les valeurs futures du fonds commun de placement ni les rendements d'un placement dans celui-ci. Les dix principaux titres, la répartition sectorielle et la répartition géographique sont en date du 30 avril 2026. Les dix principaux titres sont fondés sur le pourcentage de la valeur liquidative. La répartition sectorielle est fondée sur le pourcentage de la valeur liquidative. La répartition géographique est fondée sur le pourcentage de la valeur liquidative et exclut les liquidités. Les chiffres peuvent ne pas totaliser 100 % en raison de l'arrondissement. Les liquidités et équivalents de liquidités comprennent des actifs et/ou passifs hors portefeuille.

Le taux de rendement sert uniquement à illustrer les effets du taux de croissance composé et n'a pas pour objet de refléter les valeurs futures du fonds d'investissement ni les rendements d'un placement dans celui-ci.

Le montant des distributions mensuelles peut être ajusté par le gestionnaire sans préavis au cours de l'année selon l'évolution des conditions du marché. Les distributions mensuelles seront composées du revenu net, des gains en capital nets réalisés et/ou d'un remboursement de capital. Tout revenu net et/ou gain en capital net réalisé gagné par le Fonds en excédent de la distribution mensuelle sera distribué annuellement aux porteurs de parts en décembre.

**Le Fonds Équilibré Plus Ninepoint est généralement exposé aux risques suivants. Veuillez consulter le prospectus de la société pour une description de ces risques : absence de garantie quant à l'atteinte des objectifs, risque de concentration, risque lié aux placements passifs, rendement des émetteurs du portefeuille et autres considérations, risque accru lié aux actions, COVID-19, volatilité des marchés, perturbations des marchés, développements financiers mondiaux récents et futurs, sensibilité aux taux d'intérêt, changements de cote de crédit, dépendance envers le gestionnaire et le gestionnaire de portefeuille, conflits d'intérêts, utilisation d'options et d'autres instruments dérivés, prêt de titres, sensibilité aux niveaux de volatilité, fiscalité, rachats importants, perte de placement, rachat non simultané, modifications législatives et risque réglementaire, absence d'historique d'exploitation et risque lié à la cybersécurité.**

Partenaires Ninepoint LP est le gestionnaire de placement des fonds Ninepoint (collectivement, les « Fonds »). Des commissions, des commissions de suivi, des frais de gestion, des commissions de performance (le cas échéant) ainsi que d'autres dépenses peuvent être associés à un placement dans le Fonds. Veuillez lire attentivement le prospectus avant d'effectuer un placement. Le taux de rendement indiqué pour les parts de série F du Fonds pour la période se terminant le 30 avril 2026 est basé sur le taux de rendement total composé annuel historique et inclut les changements de valeur des parts et le réinvestissement de tous les dividendes distribués. Il ne tient cependant pas compte des frais de vente, de rachat, de distribution ou facultatifs ni des impôts sur le revenu payables par tout détenteur de parts qui pourraient avoir réduit le rendement. Les fonds communs de placement ne sont pas garantis, leur valeur fluctue souvent et les rendements passés ne se reproduisent pas nécessairement. Les renseignements contenus dans les présentes ne constituent pas une offre ni une sollicitation par toute personne résidant aux États-Unis ou dans tout autre pays où une telle offre ou sollicitation n'est pas autorisée, ou à toute personne qu'il est illégal de solliciter ou à qui il est illégal de faire une telle offre. Les investisseurs éventuels qui ne résident pas au Canada doivent s'adresser à leur conseiller financier pour déterminer si les titres du Fonds peuvent être légalement vendus dans leur pays.

Partenaires Ninepoint LP – Numéro sans frais : 1 866 299-9906. SERVICES AUX NÉGOCIANTS : services de tenue de dossiers de la Société de services de titres mondiaux CIBC Mellon – Numéro sans frais : 1 877 358-0540